

6532_ADAPTADOR ENCHUFES NONVAL

FRONT PART

6532_Adaptador Enchufes Nonval Manual de instrucciones (Esp)



Recomendamos que lea detenidamente este manual de instrucciones y lo conserve para futuras consultas.

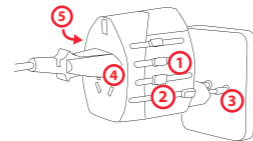
Descripción del producto:



Especificaciones:

Entrada: 100 - 250V ~ 50/60Hz, 6.3A Max
110V - 650W Max
220V - 1300W Max
2 Salidas USB: 5V , 2.1A Max.

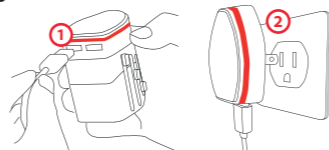
Funcionamiento:



1. Antes del uso, coloque todos los conectores en la posición inicial (1). Deslice el adaptador deseado (2).
2. Conecte el dispositivo que desee enchufar por el conector apropiado (3).
3. Enchufe el adaptador a la red eléctrica (4). La luz roja indica que está conectado correctamente.
4. Si desea cambiar de conector o si ha terminado de usarlo, pulse el botón de desbloqueo (5) y deslice el botón del conector a la posición original.

Nota: Si la luz roja parpadea, desconecte el adaptador para evitar que se sobrecaliente. En caso de sobrecalentamiento, es posible que necesite cambiar el fusible del interior del adaptador.

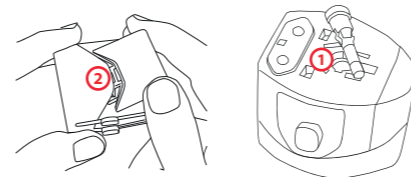
Cargador USB



Conecte el cargador USB al adaptador. A continuación, conecte el dispositivo que desee enchufar por los puertos USB de salida (OUT) del adaptador, utilizando un cable con conexión USB (1) y conecte el adaptador a la red eléctrica. Puede conectar hasta 2 dispositivos a la vez.

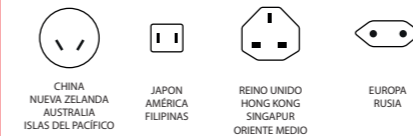
El cargador USB se puede usar sin el adaptador en países que usen el conector US (2).

Cambio de fusible:



Si desea cambiar el fusible, gire el compartimento en sentido contrario a las agujas del reloj hasta que se abra la tapa (1). A continuación, extraiga el fusible averiado y sustitúyelo por uno en buen estado para garantizar el correcto funcionamiento del adaptador (2).

Compatibilidad:



⚠ Advertencias:

1. Este adaptador no convierte voltaje en corriente alterna. Sólo es un convertidor de voltaje en la salida del puerto USB (corriente continua).
2. Para evitar posibles daños en sus equipos y riesgos para su salud, asegúrese de que la potencia de salida que intenta usar tiene el voltaje apropiado antes de usar el adaptador.
3. Cada país tiene sus propias regulaciones sobre el uso de los adaptadores de viaje. Por favor, revise antes del uso.
4. El adaptador no tiene toma a tierra. Este producto debe usarse con equipos sin toma de tierra o con doble aislamiento.
5. Nunca desmonte el adaptador. Si lo hace, pueden existir riesgos de quemaduras o descargas eléctricas, o puede romper el producto.

6. Evite caídas que puedan generar daños serios en el adaptador y, en ningún caso, intente reparar la unidad por sí mismo, contacte con un especialista.
7. No exponga el producto a ambientes húmedos. Su uso es sólo para interior.
8. Este adaptador no es un juguete, manténgalo fuera del alcance de los niños.
9. Asegúrese siempre de que el adaptador está desenchufado cuando no esté en uso. El adaptador podría ser peligroso y provocar una descarga eléctrica si es usado incorrectamente.



El símbolo de referencia tanto en el producto como en su manual de usuario, indica que al final de la vida útil de los aparatos eléctricos y/o electrónicos éstos deberán reciclarse por separado de sus residuos domésticos. Existen medios adecuados para recoger este tipo de material para su correcto reciclaje. Para obtener más información, póngase en contacto con la autoridad local.

MKTO CATAL IMPORTACIONES S.L. B04267225
Ctra. De Huerca-Overa, s/n, 04640, Pulpí, Almería, Spain.

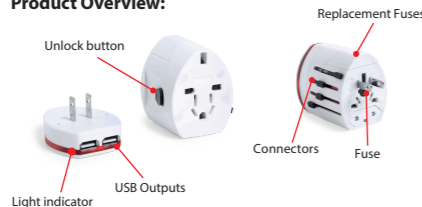
BACK PART

6532_Plug Adapter Nonval User manual (Eng)



It is recommended to read this user manual carefully and keep it for future reference.

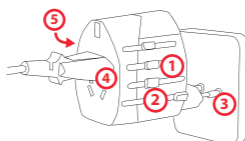
Product Overview:



Specifications:

Input: 100 - 250V ~ 50/60Hz, 6.3A Max
110V - 650W Max
220V - 1300W Max
2 USB outputs: 5V , 2.1A Max.

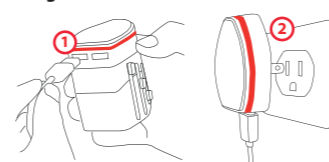
Operation:



1. Before using, check that all connectors are to the original position (1). Slide the appropriate connector for the required adapter (2).
2. Connect the device to the appropriate connector (3).
3. Plug the device to the main power supply (4). The red light indicates it is connected correctly.
4. If you want to change the connector or if you have finished using the adapter, press the unlock button (5) and slide the connector back to the original position.

Note: If the red light flashes, unplug the adapter to avoid overheating. Maybe you have to replace the internal fuse in case of overheating.

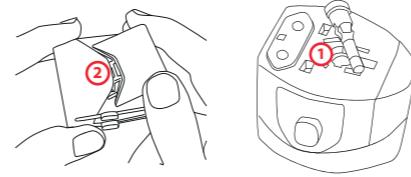
USB Charger



Connect the USB charger to the adapter. Connect your device to the adapter USB outputs (OUT) with a USB cable (1) and plug to the main supply (2). You can charge 2 devices at the same time.

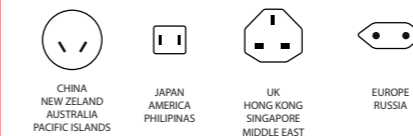
You can use the USB charger without the adapter in countries with a US socket (2).

Fuse replacement:



If you want to change the fuse, turn the compartment counterclockwise until the lid opens (1). Remove the damaged fuse and replace it to guarantee that the adapter works correctly (2).

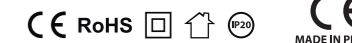
Compatibilidad:



⚠ Warnings:

1. This adapter does not convert voltage in alternating currents. It is only a voltage converter in the USB output port (direct current).
2. To avoid possible damage to your items or risk of accident, ensure that the out power which you are trying to use has the correct voltage before using this adapter.
3. Every country has its own regulations about the use of travel adapters. Check them carefully before use.
4. This adapter is not grounded. Therefore it must be used with equipment that is not grounded or with double insulation.
5. Never disassemble the adapter as you may be at risk of burns, electric discharges, or you may break the item.

6. Avoid dropping the item as it could seriously damage the adapter. Never try to repair this unit yourself, contact a specialist.
7. Do not expose the item to damp conditions. For indoor use only.
8. This adapter is not a toy. Keep away from children.
9. Always ensure that the adapter is unplugged when not in use. This adapter could be dangerous and could cause an electric discharge if used incorrectly.



This symbol both in the product and its user manual indicates that at the end of the devices electrical life, it should be recycled separately from your household waste. There are adequate means to dispose of this material for proper recycling. For more information, contact your local authorities.

MKTO CATAL IMPORTACIONES S.L. B04267225
Ctra. De Huerca-Overa, s/n, 04640, Pulpí, Almería, Spain.