

5143_RELOJ INTELIGENTE DARIL - 240 x 220 mm

USER MANUAL 5143



MULTI LANGUAGE VERSION

DARIL SMART WATCH

CONTROLS



Home key and Power On / Off: Long press this button to start power on/off. Short Press to return to the standby interface (Home).

Back key/Hang up: Touch to go back to previous menu or hang up phone call.

Volume: Touch to access volume adjustment interface.

Confirm/Answer: Press to confirm an action on the main menu or answer a call.

Microphone: Do not cover while calling.

USB Port: Use for charging battery.

Speaker: Do not cover while calling.

Reset: Click on inside button to reset the system if the watch is not functioning correctly (Back hole).

INTRODUCTION

Thank you for choosing our device. This manual is a comprehensive understanding of the function and simple method of operation.

This device is designed to be used either by itself or with your Smart Phone. It can be synchronized with your phonebook and provides a variety of useful features and services to facilitate your work and leisure activities with smart technology.

Once you have your Item 5143 and install "BT Notification" on the Smart phone, you will receive SMS, Line, Wechat, WhatsApp, Facebook, QQ and other instant messaging notification reminders.

APP Access mode 1:

Download the below smart phone two-dimensional QR code. Also available in your Smart watch settings menu.



FUNCTIONS

Main Menu: According to this smart watch the main functions are divided into 5 Screens.

1. First Screen: Settings, Anti Lost, Power save, Ringtone.
2. Second Screen: Barometer, Altimeter, Pedometer, Stopwatch.
3. Third Screen: Bluetooth, Phonebook, Dialer, Messages.
4. Fourth Screen: Calls, BT Notice, Bt Music, Bt Camera.
5. Fifth Screen: Alarm, Calendar, Calculator, Sleep monitoring.
6. Sedentary, Drinkwater.

Settings:

- 1) BT Notification: Two dimensional QR code available in the watch setting for easy download.
- 2) Clock.
- 3) Volume.
- 4) Language.
- 5) Display.
- 6) Battery.
- 7) Bluetooth.
- 8) Reset Data.

Anti-lost function:

When the Smartwatch goes more than 10 meters distance from the mobile phone, your mobile phone will automatically alarm.

Power Save:

- 1) Enable.
- 2) Disable.

Barometer:

Open this function to display the current atmospheric pressure altitude and the current temperature.

Altimeter:

Calculates vertical downward and upward movements.

APP Access mode 2:

Download the app "BT Notification". See following picture.



Pedometer:

Calculation of the walking distance and calorie consumption.

- 1) Steps.
- 2) Meter.
- 3) Calorie (kilocalorie).

Stopwatch:

Open this function, to time minutes and seconds.

Bluetooth:

- 1) Name BT: 5143
- 2) Pairing: Press and pair to make the connection between mobile phone and Smart watch.

Phonebook:

After synchronizing the watch can dial and display your contacts directly through your Smart watch. (Can display up to 1000 contacts).

Dialer:

After Bluetooth connection your Smart watch can dial directly

Notifier:

User can receive Facebook, WhatsApp, SMS, Line and other sound reminders. To use this function Smart phone must have "BT Notification" installed (ONLY FOR ANDROID).

Music:

User can play music when mobile phone is connected to the Smart watch.

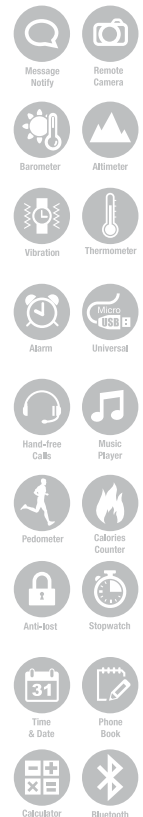
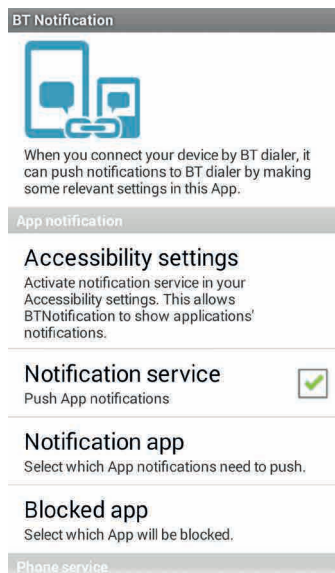
Camera:

Press this function to take remote pictures from your Smart watch. Before using this function your Smart Phone must have app "BT Notification" installed. (ONLY FOR ANDROID)

Sleep Monitoring:

It tracks your deep dream time during a particular period.

After installing "BT Notification" in your Smart phone you must pair it with your smart watch 5143. First open the Bluetooth function of smart phone, search "5143" and connect it. Your smart phone will receive a Bluetooth pairing request, press confirm to pair. After pairing, 5143 smart watch will prompt "Connected". This indicates that a successful connection between your Smart Phone and 5143 Smart watch has been made. After a successful connection, you can use according to the following steps.



DARIL

ITEM 5143



MANUAL DE USUARIO 5143



MULTI LANGUAGE VERSION

DARIL RELOJ INTELIGENTE

CONTROLES



Home y Encendido / Apagado: Mantenga pulsado durante varios segundos para iniciar o apagar el reloj. Presione de manera corta para volver al menu de inicio (Home).

Atras / Colgar: Pulse para volver al menu de opciones anterior o colgar una llamada.

Volumen: Pulse para acceder al menu de ajuste de volumen.

Confirmar / Responder: Pulse este botón para confirmar una acción en el reloj o para descolgar una llamada.

Micrófono: No tapar el orificio durante una llamada.

Puerto USB: Use para cargar la batería.

Altavoz: No tapar mientras realiza una llamada.

Reset: Pulse este botón para restablecer el sistema si el reloj no funciona de manera correcta. (Orificio en la parte trasera).

INTRODUCCIÓN

Gracias por escoger nuestro reloj. Este manual contiene una descripción completa del funcionamiento del equipo, además de un resumen de las funciones y de su sencillo uso.

Este dispositivo se puede usar por sí mismo o conectado con su Smart phone. Puede sincronizarse con su agenda telefónica y ofrece una variedad de características y servicios útiles que facilitarán su trabajo y actividades de ocio.

Una vez tenga el artículo 5143 e instale la aplicación "BT Notification" en su Smart phone, podrá recibir notificaciones de SMS, Line, Wechat, WhatsApp, Facebook, QQ y otras aplicaciones.

APP Modo de acceso 1:

Descargue la aplicación mediante el código bidimensional QR que verá a continuación. Este código también está disponible en el menú configuración de su reloj inteligente.



FUNCIONES

Menú Principal

De acuerdo con este reloj inteligente las principales funciones están divididas en 5 pantallas diferentes.

1. Primera Pantalla: Ajustes, Antirrobo, Ahorro de batería, Tono de Llamada.
2. Segunda Pantalla: Barómetro, Altimetro, Podómetro, Cronómetro.
3. Tercera Pantalla: Bluetooth, Contactos, Teléfono, Mensajes.
4. Cuarta Pantalla: Llamadas, Notificaciones, Música, Cámara.
5. Quinta Pantalla: Alarma, Calendario, Calculadora, Monitor del sueño.
6. Ejercicio, Hidratare.

Ajustes:

- 1) BT Notification: Código QR bidimensional en las opciones del reloj para su fácil descarga.
- 2) Reloj.
- 3) Volumen.
- 4) Lenguaje.
- 5) Pantalla.
- 6) Batería.
- 7) Bluetooth.
- 8) Reset.

Antirrobo:

En el momento en el que el reloj se aleje más de 10 metros del teléfono móvil, saltará un sonido de alarma automáticamente.

Ahorro de Batería:

- 1) Apagar.
- 2) Encender.

Barómetro:

Abra esta función para observar la presión atmosférica y la temperatura actual.

Altimeter:

Calcula el movimiento vertical hacia arriba o hacia abajo respecto a un determinado punto.

APP Modo de acceso 2:

Descargue la app "BT Notification". Ver imagen a continuación.



Podómetro:

Permite calcular la distancia recorrida y el consumo de calorías.

- 1) Pasos.
- 2) Metros.
- 3) Calorías (kilocalorías).

Cronómetro:

Abra esta función para medir los minutos o segundos.

Bluetooth:

- 1) Nombre BT: 5143
- 2) Emparejar: Presione para sincronizar el móvil con el Smart watch.

Contactos:

Tras la sincronización el reloj puede mostrar y marcar directamente los contactos de su teléfono móvil. (Puede mostrar hasta 1000 contactos).

Teléfono:

Tras la conexión Bluetooth puede marcar y realizar llamadas directamente desde el reloj.

Notificaciones:

El usuario puede recibir notificaciones de Facebook, WhatsApp, SMS, Line y otros recordatorios. Para usar esta función el teléfono inteligente debe tener instalada la app "BT Notification" (SOLO PARA ANDROID).

Música:

El usuario puede reproducir la música de su teléfono móvil en el reloj mientras está conectado por Bluetooth.

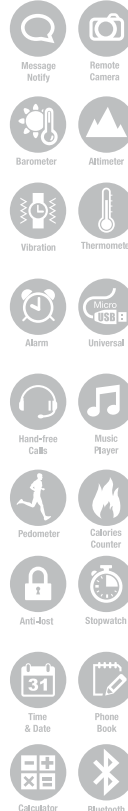
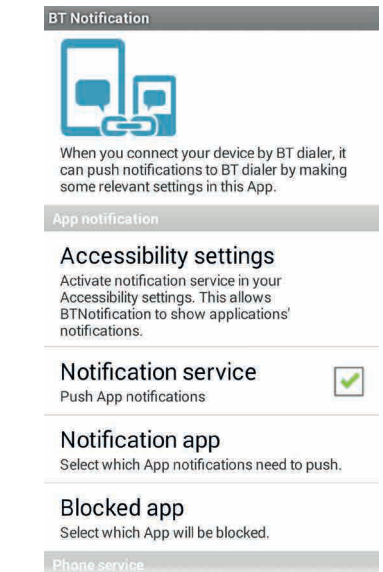
Cámara:

Pulsa esta función para hacer fotos a remoto desde su reloj. Antes de usar esta función su teléfono móvil debe tener instalada "BT Notification". (SOLO PARA ANDROID)

Monitor del Sueño:

Contabiliza el tiempo de sueño profundo durante un periodo determinado.

Después de instalar "BT Notification" en su Smart phone debe emparejarlo con su reloj inteligente 5143. En primer lugar conecte la función Bluetooth en su móvil, busque "5143" y conéctelo. El móvil realizará una solicitud de emparejamiento por Bluetooth, que deberá autorizar presionando confirmar. Tras emparejarlo con el teléfono aparecerá el mensaje de "Conectado". Esto indica que se ha realizado una conexión correcta entre el teléfono y el reloj inteligente. Tras esta correcta conexión, puede utilizar el reloj de acuerdo con las siguientes instrucciones.



DARIL

ITEM 5143

