

# 6698\_DISPENSADOR AUTOMÁTICO BISNAL

## FRONT PART

### 6698\_Dispensador automático Bisnal Manual de instrucciones (Esp)



Recomendamos que lea detenidamente este manual de instrucciones y lo conserve para futuras consultas.

#### Descripción del producto:



#### Especificaciones:

- Capacidad: 45ml
- Input: 5V=1A
- Batería de Litio 1.800mAh, 3.7V
- Sensor con infrarrojos
- Distancia de funcionamiento: 0-12cm
- Frecuencia: 108KHZ
- Eficiencia de conversión: >90%

#### Funcionamiento:

1. Quite la carcasa transparente y extraiga el recipiente del interior. (ver foto 1)
2. Quite el filtro y rellene el recipiente con alcohol u otro líquido desinfectante con base acuosa.
3. Coloque filtro, recipiente y carcasa en su posición inicial.
4. Pulse el botón ON/OFF para encender el dispositivo. Se encenderá una luz de color azul indicando que está listo para usarse.
5. Coloque las manos sobre el dispositivo a una distancia máxima de 12 cm y comenzará a vaporizar automáticamente. (ver foto 2)
6. Para apagar el dispositivo, pulse dos veces el botón ON/OFF



#### Carga:

Utilice para la carga el cable suministrado. Conecte el cable USB a su ordenador/adaptador de corriente alterna. Conecte el otro extremo del cable con conexión Tipo C en el puerto Tipo C del dispositivo.

Durante el proceso de carga, el indicador luminoso en color verde parpadeará. Cuando el proceso de carga haya finalizado, el indicador LED permanecerá encendido.

**Nota:** Puede cargar y hacer uso del dispositivo al mismo tiempo.

#### Solución de problemas:

FALLO	SOLUCIÓN
No vaporiza correctamente	<ol style="list-style-type: none"> <li>1. Compruebe que el recipiente tiene líquido suficiente.</li> <li>2. Asegúrese de que el pulverizador no está obstruido.</li> <li>3. Cambie el filtro de fibra.</li> <li>4. Compruebe que cumple la distancia de funcionamiento.</li> <li>5. Recargue la batería.</li> </ol>

#### Advertencias:

1. No lo exponga a la lluvia o entornos mojados.
2. Evite caídas que le puedan generar daños serios.
3. No intente reparar la unidad por sí mismo, contacte con un especialista.
4. Para evitar riesgos, no se deshaga de él de manera inapropiada.
5. Límpielo con un trapo seco.
6. No lo instale cerca de fuentes de calor o luz solar directa.
7. No fume ni encienda fuego mientras usa el dispositivo.
8. No inserte ningún objeto metálico en la unidad, existirá la posibilidad de un cortocircuito.
9. Mantener fuera del alcance de los niños.



El símbolo de referencia tanto en el producto como en su manual de usuario, indica que al final de la vida útil de los aparatos eléctricos y/o electrónicos, éstos deberán reciclarse por separado de sus residuos domésticos. Existen medios adecuados para recoger este tipo de material para su correcto reciclaje. Para obtener más información, póngase en contacto con la autoridad local.

MKTO CATAL IMPORTACIONES S.L. B04267225  
Ctra. De Huerca-Overa, s/n, 04640, Pulpí, Almería, Spain.

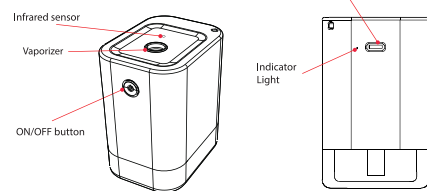
## BACK PART

### 6698\_Automatic Dispenser Bisnal User manual(Eng)



It is recommended to read this user manual carefully and keep it for future reference.

#### Product overview:

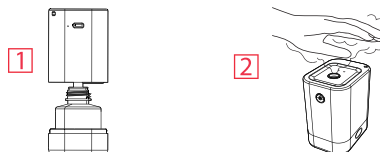


#### Specifications:

- Capacity: 45ml
- Input: 5V=1A
- Lithium battery 1.800mAh, 3.7V
- Infrared sensor
- Working distance: 0-12cm
- Frequency: 108KHZ
- Conversion efficiency: >90%

#### Operation:

1. Remove the transparent case and detach the inner bottle. (pic 1)
2. Remove the filter and fill the bottle with alcohol or another disinfectant liquid with water-based.
3. Place the filter, bottle and case in the original position.
4. Press ON/OFF to turn on the device.
5. Place the hands on the device at 12cm maximum distance and the dispenser will vaporize automatically. (pic. 2)
6. To turn off the device, press 2 times the ON/OFF button.



#### Charging:

Use the cable provided for charging. Connect the USB cable to computer / AC adapter. Connect the Type C end of this cable into the Type C port of your device.

During charging, the green indicator light will flash. When the speaker is fully charged the indicator light will stay on.

**Note:** You can charge and use the device at same time.

#### Troubleshooting:

FAULT	SOLUTION
Not vaporizer correctly	<ol style="list-style-type: none"> <li>1. Check the bottle has enough liquid.</li> <li>2. Make sure the vaporizer is not blocked.</li> <li>3. Change the fiber filter.</li> <li>4. Check the effective work distance.</li> <li>5. Recharge the battery.</li> </ol>

#### Warnings:

1. Do not expose this product to rain or damp conditions.
2. Prevent this item from falling as it could cause serious damage.
3. Do not dismantle, repair or modify this product by yourself, contact an authorized specialist.
4. In order to avoid any risk, do not dispose of this product inappropriately.
5. Clean it with a dry cloth.
6. Do not place this item near sources of heat or expose to direct sunlight.
7. Do not smoke and make fire while using the device.
8. Do not insert any metal objects into this device as there is a risk of causing a short circuit in the unit.
9. Keep out of reach of children.



This symbol both in the product and its user manual indicates that at the end of the devices electrical life, it should be recycled separately from your household waste. There are adequate means to dispose of this material for proper recycling. For more information, contact your local authorities.

MKTO CATAL IMPORTACIONES S.L. B04267225  
Ctra. De Huerca-Overa, s/n, 04640, Pulpí, Almería, Spain.