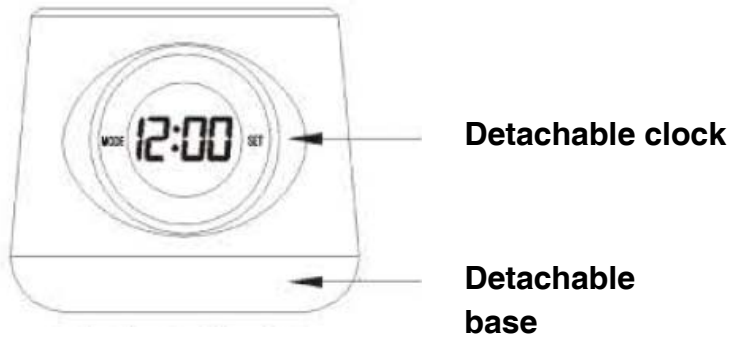


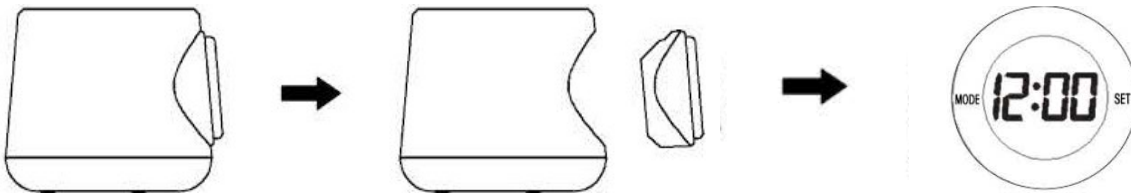
4450 POTHOLDER CLOCK

INSTRUCTIONS MANUAL



1. ADJUSTING DATE AND TIME

a) Take the clock out of the potholder shell and remove the battery stopper.



b) How to adjust date and time:

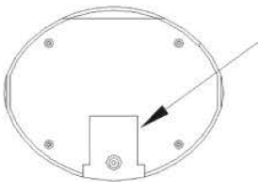
- i) To set the month press SET key twice, the month will be displayed on the screen. Press MODE to adjust and SET to confirm. Now the day shows on the screen. Press MODE to adjust the day and SET to confirm.
- ii) The hour is now displayed on the screen. To adjust it, press MODE (A= AM / P=PM) adjust and SET to confirm. Put the clock back in the holder.

2. DISPLAY VIEW

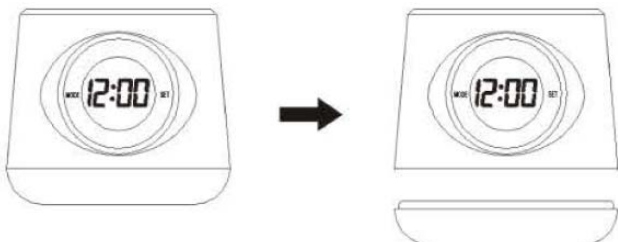
- a) Press MODE once to display date. After two seconds the display will show time again.
- b) Press MODE twice to display seconds. Press MODE again to return to hour view.

3. MAINTENANCE

- a) To replace the battery, unscrew the battery cover at the back of the clock using a screwdriver. Replace the battery and screw the cover back into place.

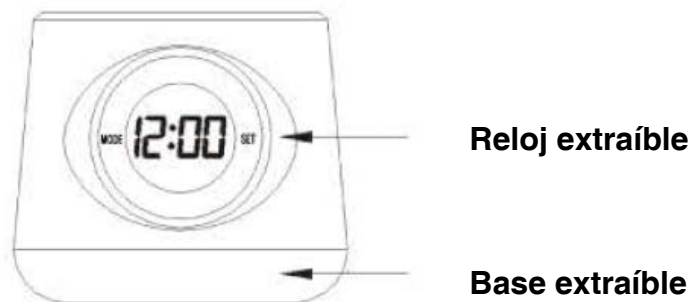


- b) Pull to remove the bottom of the holder to pour out any surplus water.



4450 RELOJ MACETERO

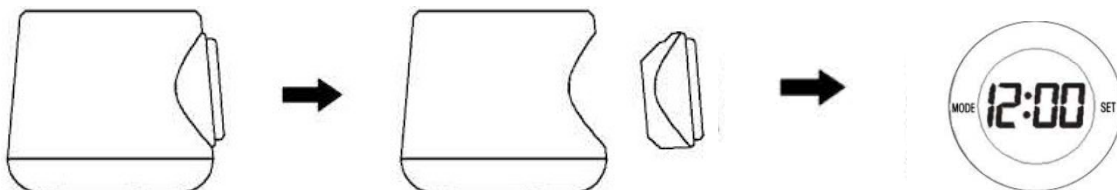
MANUAL DE INSTRUCCIONES



1. AJUSTE DE FECHA Y

HORA

a) Extraer el reloj del macetero y quitar el *film* protector de la pila.



b) Cómo ajustar fecha y hora:

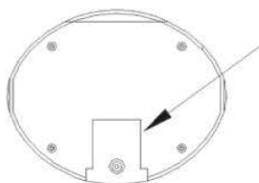
- i) Para ajustar el mes pulsar SET dos veces y el número de mes aparecerá en la pantalla. Pulsar MODE para ajustar y SET para confirmar. A continuación se muestra el día del mes. Pulsar MODE para ajustar y SET para confirmar.
- ii) La hora se muestra ahora en pantalla. Para ajustarla, pulsar MODE (A=AM / P=PM) para ajustar y SET para confirmar. Volver a encajar el reloj en el macetero.

2. MODO DISPLAY

- a) Pulsar MODE una vez para mostrar la fecha. Al cabo de dos segundos la pantalla volverá a mostrar la hora.
- b) Pulsar MODE dos veces para mostrar los segundos. Pulsar MODE de nuevo para volver al modo hora.

3. MANTENIMIENTO

a) Para cambiar la pila, quitar la tapa al dorso del reloj usando un destornillador. Reemplazar la batería y volver a atornillar la tapa.



b) Tirar para extraer la base del macetero y eliminar el agua sobrante tras el riego.

