

# 21816 - Microscopio Digital Patsmi 1600X

## FRONT PART

### 21816 - Microscopio Digital Patsmi 1600X Manual de instrucciones (Esp)



Recomendamos que lea detenidamente este manual de instrucciones y lo conserve para futuras consultas.

#### Descripción del producto:



#### Especificaciones:

- Aumento 50-1600X
- Luz integrada (ajustable)
- Compatible con Android/Windows/iOS
- Regla de calibración

#### Funcionamiento:

1. Retire la cubierta protectora de la lente. 
2. Configure el cable con el conector deseado (USB A o Micro USB) o añada el adaptador sobre esta última para tener una conexión USB C. 
3. Una vez conectado, pulse los botones laterales para realizar una foto o ajustar el nivel de luminosidad y el anillo de aumentos a la posición deseada.

#### Conexión a un dispositivo móvil

1. Descargue la aplicación *DLScope* desde el siguiente código QR:



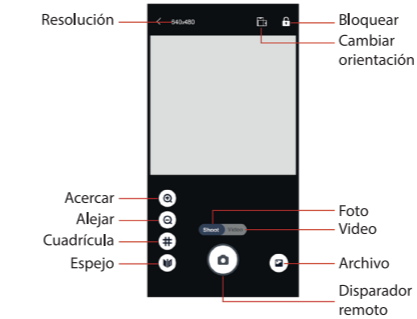
2. Una vez instalada, abra la aplicación y siga los pasos para habilitar los permisos y poder usar todas las funcionalidades de la misma.
3. Configure la conexión con la que sea compatible con su dispositivo y conecte el microscopio.

Nota: El dispositivo debe ser compatible con OTG y UVC, de lo contrario no mostrará ninguna imagen.

Abra la aplicación y pulse en el botón + para añadir el dispositivo. Seleccione la opción Type-C/Micro USB y confirme los permisos de uso si no lo ha hecho previamente.

Si pulsa en el botón *Bind Now* automáticamente aparecerá en pantalla la imagen que está capturando el dispositivo.

Explore la aplicación para consultar y configurar todas las opciones disponibles.



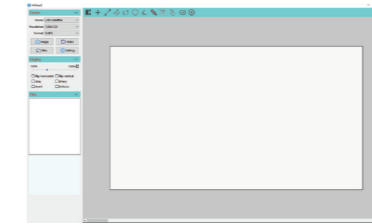
#### Conexión a un ordenador

1. Descargue la aplicación *HiView* desde su tienda de aplicaciones. También puede encontrarla en el CD de instalación adjunto.



2. Una vez instalada, abra la aplicación y siga los pasos para habilitar los permisos y poder usar todas las funcionalidades de la misma.

3. Configure la conexión con la que sea compatible con su dispositivo y conecte el microscopio.



#### Advertencias:

1. No lo exponga a la lluvia o entornos mojados.
2. Evite caídas que le puedan generar daños serios.
3. No intente reparar la unidad por sí mismo, contacte con un especialista.
4. Para evitar riesgos, no se deshaga de él de manera inapropiada.
5. Limpíelo con un trapo seco.
6. No lo instale cerca de fuentes de calor o luz solar directa.
7. No inserte ningún objeto metálico en la unidad, existiría la posibilidad de un cortocircuito.
8. Mantenga fuera del alcance de los niños.



FABRICADO EN PRC

El símbolo de referencia tanto en el producto como en su manual de usuario, indica que al final de la vida útil de los aparatos eléctricos y/o electrónicos, éstos deberán reciclarse por separado de sus residuos domésticos. Existen medios adecuados para recoger este tipo de material para su correcto reciclaje. Para obtener más información, póngase en contacto con la autoridad local.

MKTO CATAL IMPORTACIONES S.L. B04267225  
Ctra. de Huércal-Overa, s/n. 04640, Pulpi, Almería, España.  
products@mkto.es

## REAR PART

### 21816 - Digital Microscope Patsmi 1600X User Manual (Eng)



It is recommended to read this user manual carefully and keep it for future reference.

#### Product Overview:



#### Specifications:

- Magnification 50-1600X
- Built-in light (adjustable)
- Android/Windows/iOS compatible
- Calibration ruler

#### Operation:

1. Remove the protective cover from the lens. 
2. Set up the cable with the desired connector (USB A or Micro USB) or add the adapter over the latter to have a USB C connection. 
3. Once connected, press the side buttons to take a picture or adjust the brightness level and magnification ring to the desired position.

#### Smartphone connection

1. Download the *DLScope* application from the QR code below:



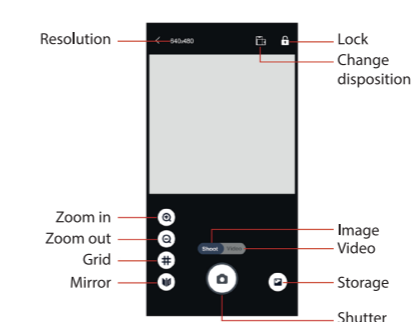
2. Once installed, open the application and follow the steps to enable the permissions and be able to use all the functions of the application.
3. Set up the connection that is compatible with your device and connect the microscope.

Note: The device must support OTG and UVC, otherwise it will not display any images.

Open the application and click on the + button to add the device. Select the Type-C/Micro USB option and confirm the permissions for use if you have not already done so.

If you click on the *Bind Now* the image being captured by the device will automatically appear on the screen.

Explore the application to view and configure all available options.



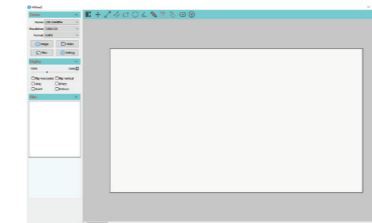
#### Connection to a computer

1. Download the *HiView* application from your app shop. You can also find it on the enclosed installation CD.



2. Once installed, open the app and follow the steps to enable the permissions to use all the features of the app.

3. Set up the connection that is compatible with your device and connect the microscope.



#### Warnings:

1. Do not expose to rain or wet environments.
2. Avoid falls that could cause serious damage.
3. Do not attempt to repair the unit by yourself, contact a specialist.
4. To avoid risks, do not dispose of it inappropriately.
5. Clean it with a dry cloth.
6. Do not install near sources of heat or direct sunlight.
7. Do not insert any metal objects into the unit, there is a possibility of short-circuit.
8. Keep out of the reach of children.



MADE IN PRC

This symbol both in the product and its user manual indicates that at the end of the devices electrical life, it should be recycled separately from your household waste. There are adequate means to dispose of this material for proper recycling. For more information, contact your local authorities.

MKTO CATAL IMPORTACIONES S.L. B04267225  
Ctra. de Huércal-Overa, s/n. 04640, Pulpi, Almería, Spain.  
products@mkto.es