

21014_CAMARA INTELIGENTE GROTEX

FRONT PART

21014 - Cámara Inteligente Grotex Manual de instrucciones (Esp)



Recomendamos que lea detenidamente este manual de instrucciones y lo conserve para futuras consultas.

Descripción del Producto:



Especificaciones:

- Resolución de imagen: 2MP
- Resolución de video: 1920x1080P/25fps
- Compresión de video: H.264
- Micrófono y altavoz
- Sensor Infrarrojo
- Detección de movimiento
- Ángulo visual: Horizontal 355° y Vertical 90°
- WIFI: Compatible con redes 2.4G y 5G
- Compatible con tarjetas micro SD hasta 128GB
- APP compatible con iOS y Android
- Cable y adaptador de alimentación incluido.
- Tornillos, soporte y tacos de fijación incluidos.

Funcionamiento:

1. Conecte la cámara a la fuente de alimentación.
2. Descargue la aplicación "Yi Iot" desde su APP Store, Google Play, o a través del código QR que se muestra a continuación:



3. Active la ubicación y conecte su dispositivo móvil a la red WiFi a la que desea conectar la cámara.
4. Acceda a la APP, regístrese y conecte la cámara a la red WiFi. Para ello, siga los siguientes pasos:



Una vez introduzca el nombre y contraseña de su red, escanee el código QR que aparece en la pantalla de su dispositivo con la cámara inteligente. Si la vinculación es correcta, la cámara emitirá un sonido de confirmación y deberá introducir el nombre del lugar donde se encuentra la cámara.

Recibirá un correo para confirmar que quiere vincular una cámara con su cuenta. Una vez confirmado, pulse en la imagen para visualizar lo que capta en directo.



Características Principales:

Esta cámara le permite visualizar hasta un ángulo horizontal de 355° y un ángulo vertical de 90°. Podrá mover el campo de visión desde la APP, además, podrá tomar fotografías y grabar videos, así como escuchar y emitir sonidos, ya que la misma cuenta con micrófono y altavoz.

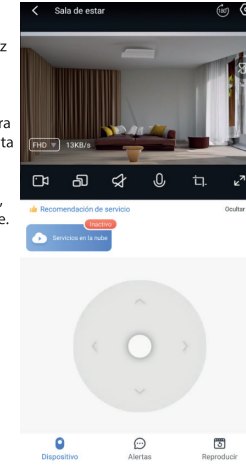
Desde la pantalla principal o dentro de la cámara (debe estar online), pulse en el botón de configuración para explorar y personalizar las diferentes opciones.

- Está provista de infrarrojos, lo que le permite tomar fotografías o grabar videos cuando la luz sea escasa o inexistente. Además el anillo de luz se puede configurar para que se encienda añadiendo iluminación.
- Dispone de sensor de movimiento. Si la cámara detecta actividad, mandará un mensaje de alerta a su dispositivo móvil, al mismo tiempo que grabará un video.
- Además, dispone de seguimiento inteligente, moviéndose en función del objeto que detecte.
- Puede asociar varias cámaras a un mismo dispositivo móvil.
- Puede conectar la cámara a más de un dispositivo al mismo tiempo.

Si la detección de movimiento se encuentra activa, las imágenes y videos capturados se almacenarán en la tarjeta de memoria de la cámara.

Nota: El funcionamiento de la aplicación puede verse afectado por las actualizaciones de la misma.

Es posible conectarse a la cámara sin red WiFi. Para ello seleccione la opción "Conexión directa" y siga los pasos del asistente.



Advertencias:

1. Evite caídas que le puedan generar serios daños.
2. No intente reparar la unidad por sí mismo, contacte con un especialista.
3. Para evitar riesgos, no se deshaga de él de manera inapropiada.
4. Limpíelo con un trapo seco.
5. No lo instale cerca de fuentes de calor o luz solar directa.
6. No inserte ningún objeto metálico en la unidad, existiría la posibilidad de un cortocircuito.
7. Mantenga fuera del alcance de los niños.

CE
FABRICADO EN PRC
El símbolo de referencia tanto en el producto como en su manual de usuario, indica que al final de la vida útil de los aparatos eléctricos y/o electrónicos, éstos deberán reciclarse por separado de sus residuos domésticos. Existen medios adecuados para recoger este tipo de material para su correcto reciclaje. Para obtener más información, póngase en contacto con la autoridad local.
Por la presente, Mito Catal Importaciones S.L. declara que este equipo radioeléctrico es conforme con la Directiva 2014/53/UE. El texto completo de la declaración UE de conformidad está disponible en: www.mito.eu (busque por referencia).

Importado por:
MKTO CATAL IMPORTACIONES S.L. B04267225
Ctra. de Huércal-Overa, s/n, 04640, Pulpi, Almería, Spain.

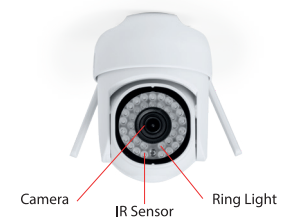
BACK PART

21014 - Smart Camera Grotex User Manual (Eng)



It is recommended to read this user manual carefully and keep it for future reference.

Product Overview:



Specifications:

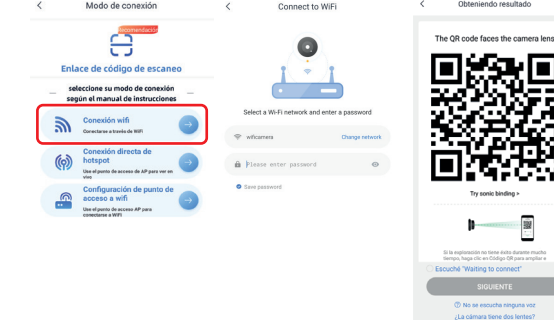
- Picture resolution: 2MP
- Video resolution: 1920x1080P/25fps
- Video Encoder: H.264
- Microphone and speaker
- Infrared sensor
- Motion Detection
- Visual angle: Horizontal 355° and Vertical 90°
- WIFI: Compatible with 2.4G y 5G WiFi
- Compatible with micro SD card up to 128GB
- APP compatible with iOS and Android
- Charging cable y and wall adapter included.
- Screws, stand and wall plugs included.

Operation:

1. Connect the camera to the power source.
2. Download the "Yi Iot" app from your APP Store, Google Play, or via the QR code shown below:



3. Activate location and connect your mobile device to the WiFi network you want to connect the camera to.
4. Access the APP, register and connect the camera to the WiFi network. To do this, follow the following steps:



Once you enter your network name and password, scan the QR code that appears on your device screen with the smart camera. If the pairing is successful, the camera will make a confirmation sound and you will need to enter the name of the location where the camera is located.

You will receive an email to confirm that you want to link a camera to your account. Once confirmed, click on the image to view what you capture live.



Main Features:

This camera allows you to view up to a horizontal angle of 355° and a vertical angle of 90°. You can move the field of vision from the APP, in addition, you can take photographs and record videos, as well as listen and make sounds, since it has a microphone and speaker.

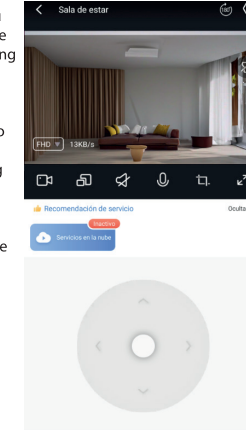
From the main screen or inside the camera (must be online), tap the settings button to explore and customize the different options.

- It is equipped with infrared, which allows you to take photographs or record videos when the light is low or non-existent. Additionally, the ring light can be configured to turn on adding fill light.
- It has a motion sensor. When the camera detects activity, it will send an alert message to your mobile device, while recording a video.
- In addition, it has intelligent tracking, moving depending on the object it detects.
- You can associate multiple cameras with the same mobile device.
- You can connect the camera to more than one device at the same time.

If motion detection is active, captured images and videos will be stored on the camera's memory card.

Nota: The operation of the application may be affected by its updates

It is possible to connect to the camera without a WiFi network. To do this, select the "Direct connection" option and follow the steps of the wizard.



Warnings:

1. Prevent this item from falling as it could cause serious damage.
2. Do not dismantle, repair or modify this product by yourself, contact an authorized specialist.
3. In order to avoid any risk, do not dispose of this product inappropriately.
4. Clean the camera with a dry cloth.
5. Do not place this item near sources of heat or expose to direct sunlight.
6. Do not insert any metal object into this device as there is a risk of causing a short circuit in the unit.
7. Keep out of reach of children.

CE
MADE IN PRC
This symbol both in the product and its user manual indicates that at the end of the devices electrical life, it should be recycled separately from your household waste. There are adequate means to dispose of this material for proper recycling. For more information, contact your local authorities.
Hereby, Mito Catal Importaciones S.L. declares that this radio equipment is in compliance with Directive 2014/53/UE. The full text of the UE declaration of conformity is available at: www.mito.eu (search on reference).

Imported by:
MKTO CATAL IMPORTACIONES S.L. B04267225
Ctra. de Huércal-Overa, s/n, 04640, Pulpi, Almería, Spain.